



VILLA CHRISTINE - SAINT-JEAN-DE-LUZ - PAYS BASQUE

VILLA CHRISTINE - SAINT-JEAN-DE-LUZ

Location de vacances pour 4 personnes à Saint-Jean-De-Luz - Pays Basque

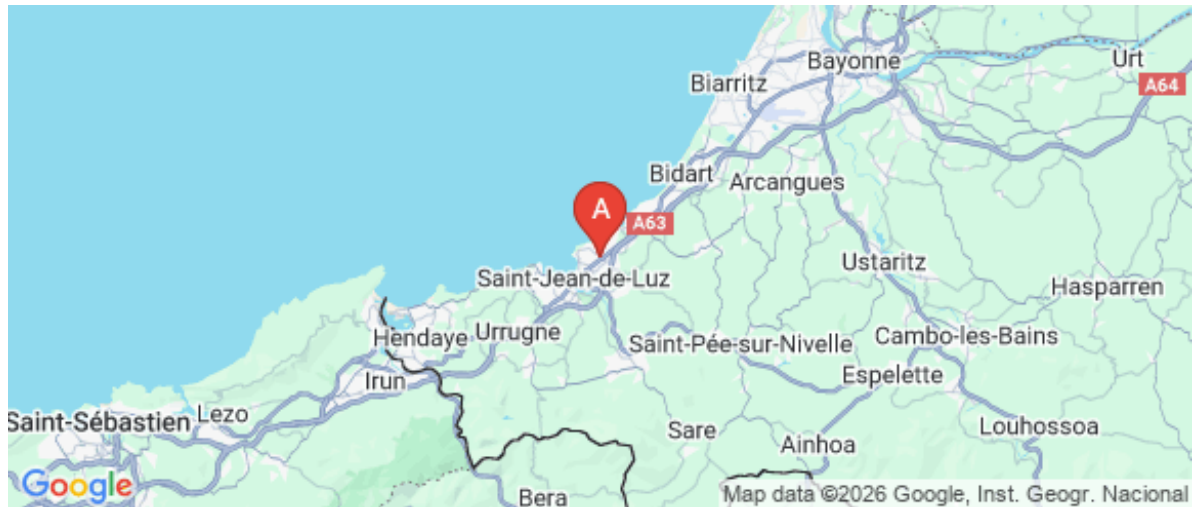
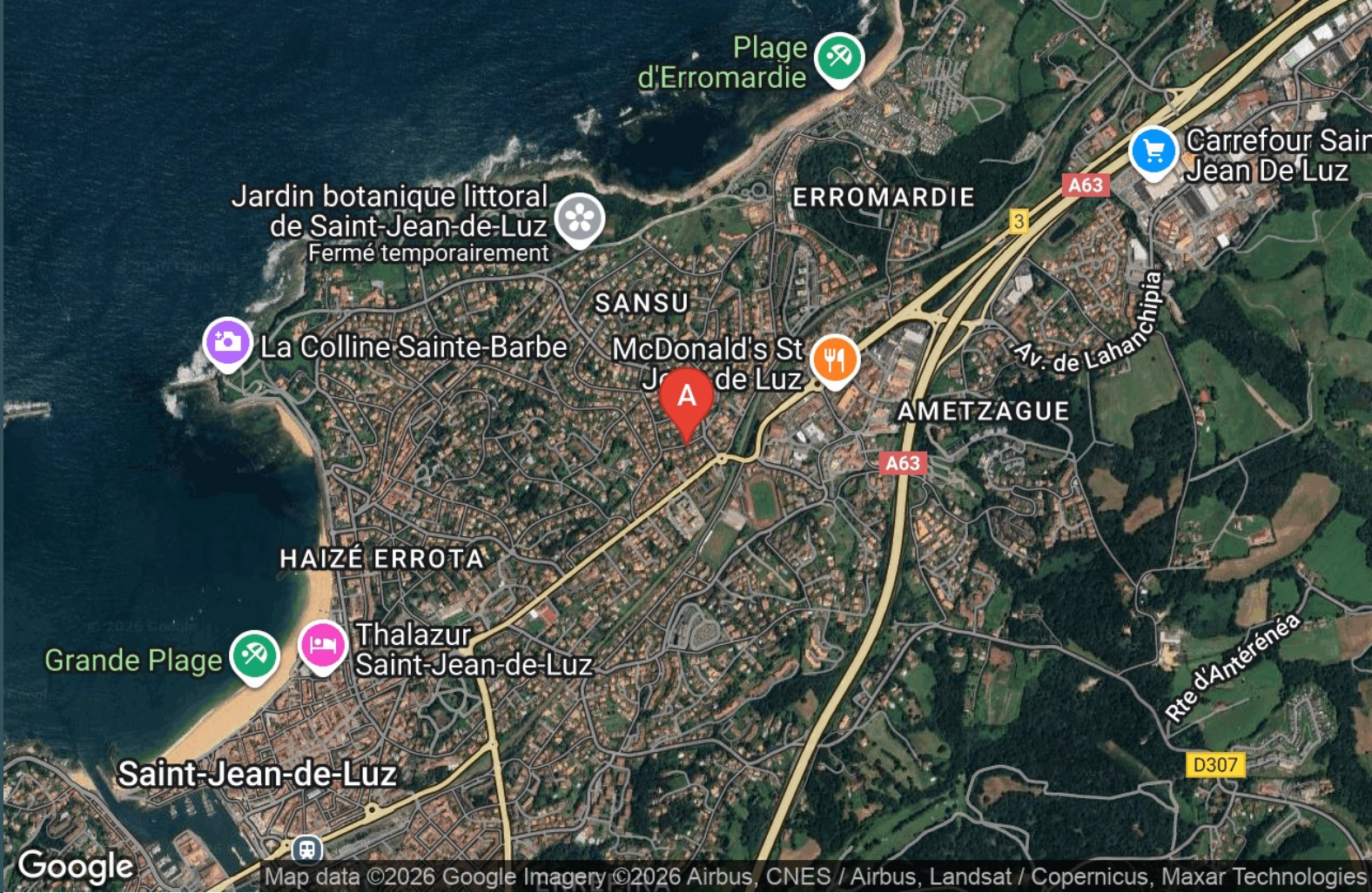
<https://villachristine-saintjeandeluz.fr>



Christine HAURON-HERSON

+33 6 80 30 00 70

A Villa Christine - Saint-Jean-De-Luz : 8 rue de
Chaniénia 64500 SAINT-JEAN-DE-LUZ





Villa Christine - Saint-Jean-De-Luz



Maison



4

personnes
(Maxi: 4 pers.)



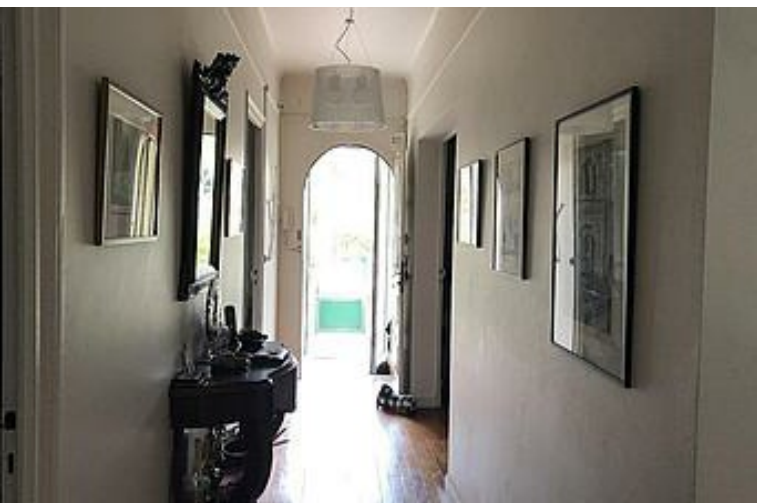
2

chambres



100
m2

Maison familiale de 100m² avec deux chambres, cuisine, salon et véranda. Lumineuse, chaleureuse, rénovée en 2022 dans un jardin de 700m² arboré exposé sud- sud-ouest, dotée d'une terrasse en bois de 60m² et d'autres espaces à l'ombre d'un cèdre. De plain-pied, elle offre une cuisine aménagée et équipée, avec lave linge et sèche linge, plancha, jeux de société et livres régionaux. Equipements bébé à disposition si besoin. Les animaux peuvent être acceptés sur demande.



Pièces et équipements

Chambres	Chambre(s): 2 Lit(s): 0 dont lit(s) 1 pers.: 0 dont lit(s) 2 pers.: 2	
Salle de bains / Salle d'eau	Salle de bains avec baignoire	Salle de bains privée
	Salle(s) de bains (avec baignoire): 1	
WC	WC: 1 WC indépendants	WC privés
Cuisine	Cuisine Combiné congélation Four à micro ondes Réfrigérateur	Plancha Four Lave vaisselle
Autres pièces	Salon Véranda	Terrasse
Media	Chaîne Hifi Wifi	Télévision
Autres équipements	Lave linge privatif	Sèche linge privatif
Chauffage / AC		
Extérieur	Jardin privé Terrain non clos	Salon de jardin
Divers		

Infos sur l'établissement



Communs

Entrée indépendante

Habitation indépendante



Activités



Réseaux

Accès Internet



Stationnement

Parking



Services

Nettoyage / ménage



Extérieurs

A savoir : conditions de la location

Arrivée	
Départ	
Langue(s) parlée(s)	
Annulation/ Prépaiement/ Dépot de garantie	
Moyens de paiement	Chèques bancaires et postaux Espèces
Ménage	
Draps et Linge de maison	Draps et/ou linge compris
Enfants et lits d'appoints	Lit bébé
Animaux domestiques	Les animaux sont admis.

Tarifs (au 16/01/26)

Villa Christine - Saint-Jean-De-Luz

Tarifs en €:	Tarif 1 nuit en semaine (L, M, M, J, D)	Tarif 1 nuit en weekend (V ou S)	Tarif 2 nuits weekend (V+S)	Tarif 7 nuits semaine
--------------	--	-------------------------------------	--------------------------------	-----------------------

Aucun tarif renseigné (contactez le propriétaire)

Mes recommandations



Hôtel "Donibane" - Restaurant Le Lohitzun

+33 5 59 26 21 21

Avenue de Layatz

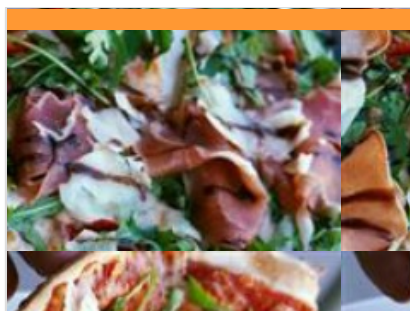
<https://all.accor.com/hotel/C219/index.fr>

0.5 km

SAINT-JEAN-DE-LUZ



Le Chef Olivier Lataste et son équipe vous convient à leurs tables pour découvrir les délices d'une cuisine contemporaine basque, haute en couleur et riche en goût. En été, la terrasse avec vue sur la montagne la Rhune est idéale pour allier détente et convivialité. Nous accueillons des groupes allant jusqu'à 60 personnes, pour toute occasion (anniversaire, baptême, repas de fin d'année, de fin de saison...) et nous vous proposons une prestation sur mesure, adaptée à vos envies et à vos moyens.



Luz Pizza

+33 5 59 51 16 00

20 avenue André Ithurralde

<http://www.luz-pizza.com>

0.5 km

SAINT-JEAN-DE-LUZ



Luz pizza est situé à l'entrée de Saint-Jean-de-Luz, à côté du Jaï Alai, et à proximité du centre-ville. Le parking de votre véhicule est assuré. Depuis 30 ans, Luz Pizza régale petits et grands. Chaque jour, nous fabriquons notre pâte à pizza à partir de farine de blé de haute qualité et les garnissons avec les meilleurs produits. Des pizzas généreuses et authentiques qui sauront ravir vos papilles. Nous vous accueillons tous les jours de 12h à 14h et de 18h30 à 22h30. Livraison, vente à emporter, sur place (petite terrasse extérieure)



Initiation à la pelote basque avec Luzean

+33 5 59 26 03 16# +33 5 59 26 13 93

18 avenue André Ithurralde

<http://www.luzean.fr>

0.6 km

SAINT-JEAN-DE-LUZ



Le Jaï Alai (fronton couvert) est l'endroit où se déroulent les mythiques parties de Cesta Punta au Pays Basque. Il se trouve à l'entrée de Saint-Jean-de-Luz. Des initiations à la pelote basque, vous sont proposées par le club local "Luzean" du lundi au vendredi en juillet et août avec un moniteur diplômé. Les séances, d'une durée d'une heure trente, sont ouvertes aux jeunes et aux adultes. Le matériel est fourni. La réservation se fait à l'office de tourisme de Saint Jean de Luz.



Aire de jeux Parc Jean Moulin

Parc Jean Moulin

0.8 km

SAINT-JEAN-DE-LUZ



Aire de jeux pour enfants face au port. En accès libre



Aire de jeux Ducontenia

12 Avenue André Ithurralde

1.1 km

SAINT-JEAN-DE-LUZ



Parc ombragé et fleuri, avec des jeux pour enfants. Des tables et bancs à disposition pour y pique nique ou goûter.

Mes recommandations (suite)

Toutes les activités en Sud Labourd

Découvrir

OFFICE DE TOURISME PAYS BASQUE

WWW.EN-PAYS-BASQUE.FR

EN PAYS
BASQUE

Euskal Herrian



Roues Libres - Location vélos

+33 6 78 64 74 16

<https://www.roueslibres.fr>

1.6 km

SAINT-JEAN-DE-LUZ



4

Location de vélos à Saint-Jean-de-Luz avec livraison gratuite à domicile dès 3 jours de location. Roues Libres propose un service de location de vélos 100 % en livraison sur Saint-Jean-de-Luz et ses environs. L'équipe vous livre directement à votre hébergement (maison, appartement, camping, hôtel...) des vélos électriques ou classiques, adultes et enfants, parfaitement entretenus. Réservation en ligne simple et rapide, assistance 7j/7. Avec Roues Libres, explorez les plus beaux paysages du Pays Basque à vélo, entre océan, montagnes et villages typiques.



Colline de Cenitz

+33 5 59 26 57 83

Sentier de Cénitz

3.6 km

GUETHARY



1

Propriété du Conservatoire du Littoral depuis 2003, la colline de Cenitz constitue une coupure d'urbanisation entre Saint-Jean-de-Luz et le village de Guéthary. C'est surtout un promontoire permettant d'observer l'océan. La côte de Guéthary est constituée de plaques de flysch inclinées, où alternent de minces bancs de calcaire gris et des lits marneux. Grâce à cette pente, la lande atlantique à bruyères vagabondes, à fougères et à ajoncs peut coloniser la falaise quasiment jusqu'à l'estran. Quelques espèces remarquables ont été inventoriées : la marguerite à feuilles charnues, le grémil prostré, ainsi que la vigne sauvage.



Le cantonnement de pêche

+33 5 59 26 57 83

4.2 km

GUETHARY



2

Le cantonnement de pêche vise un maintien durable de l'activité de pêche à travers la protection de la ressource. Toute forme de pêche y est interdite, que ce soit par les professionnels ou par les pêcheurs de loisirs dans cette zone de 500m comptés à partir de la laisse de la haute mer. Par dérogation, cette application ne s'applique pas à la pêche à la ligne depuis la grève.

